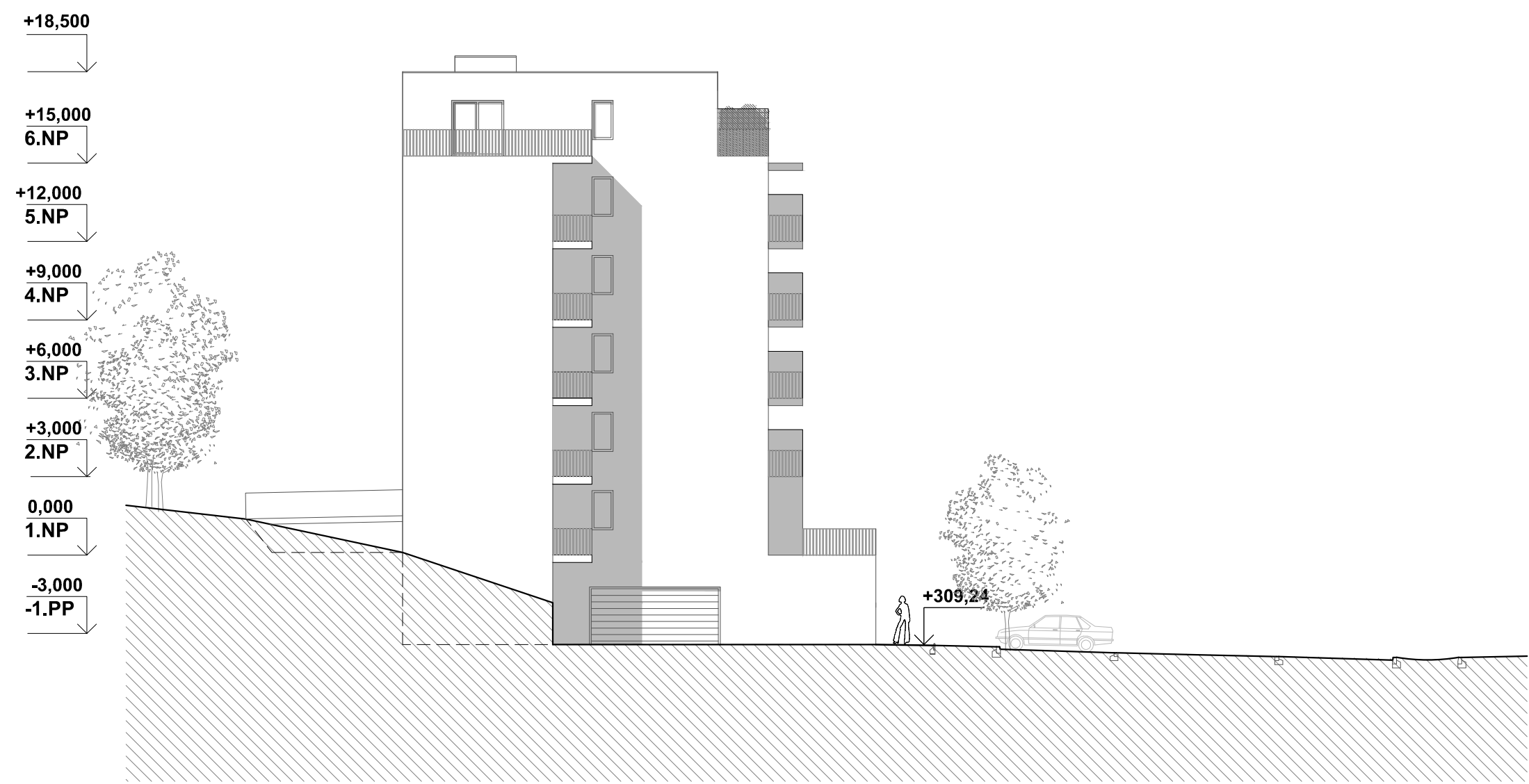


POHLED SEVEROZÁPADNÍ



PROJEKTANT : ATELIÉR ZLÁMAL VÍDEŇSKÁ 13, 639 00 BRNO TEL. : 54321 0571, E-mail: atelier@atelier-zs.cz ING. ARCH. TOMÁŠ ZLÁMAL	OBJEDNATEL: STATUTÁRNÍ MĚSTO BRNO	MÍSTO : NOVÝ LÍSKOVEC, BRNO	
	PROJEKT : OBJEMOVÁ STUDIE LOKALITY KAMENNÝ VRCH II, 1. ETAPA	ÚČEL : URBANISMUS, NÁVRH STAVEB	
		DATUM : 10/2019	
	OBSAH :	BYTOVÝ DŮM C1; POHLED SEVEROZÁPADNÍ	MĚŘÍTKO: 1:200 VÝKR. ČÍSLO : C1.09